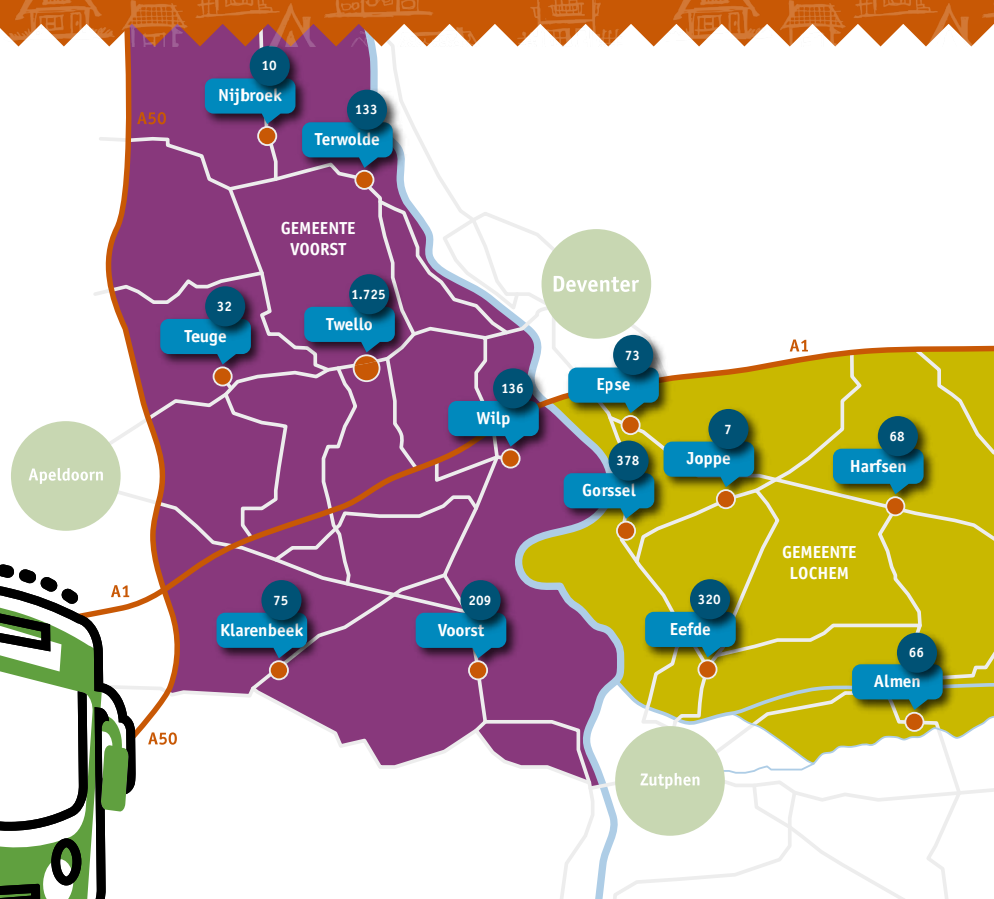
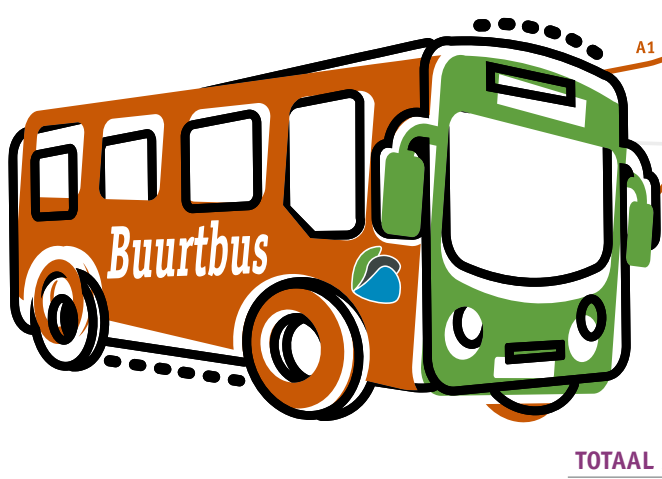


# 2018: Op weg naar een duurzame gemeenschap

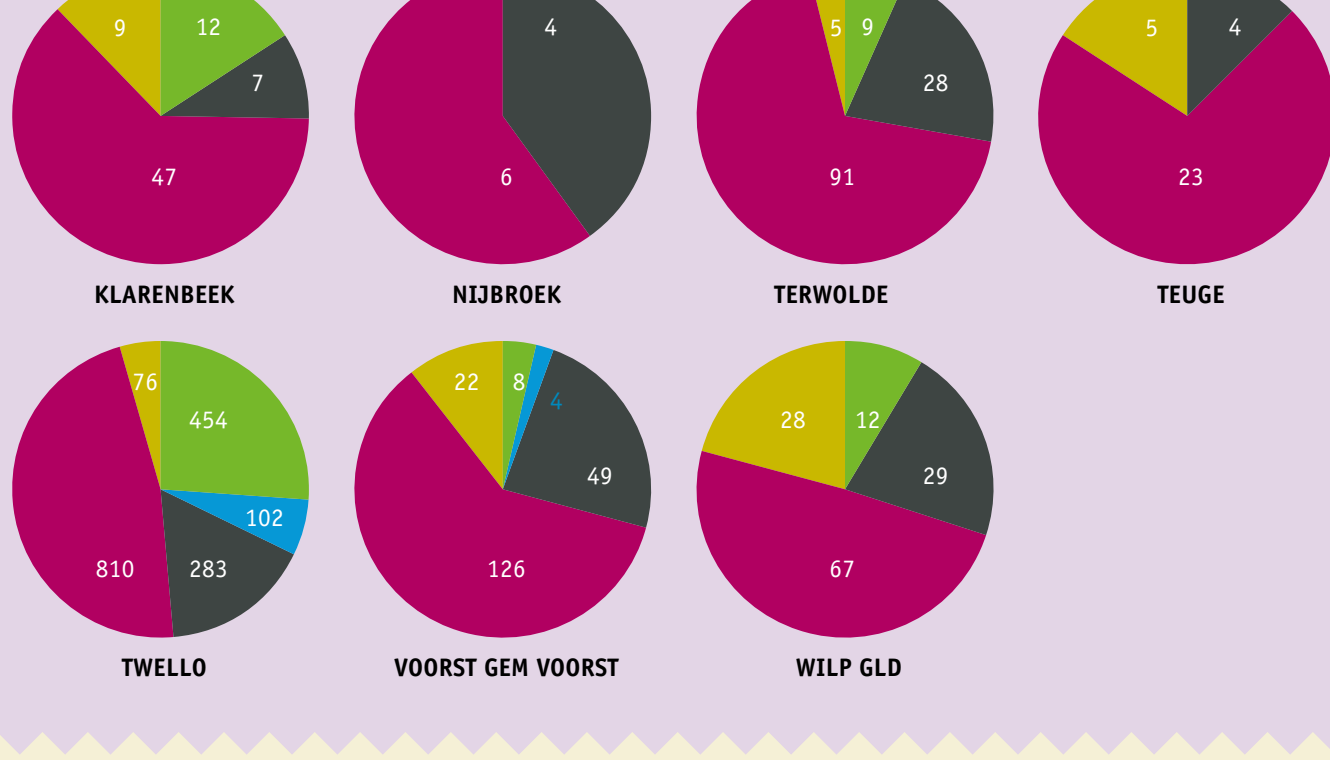
Het jaar 2018 was het eerste jaar van ons nieuwe ondernemingsplan Duurzaam en Dichtbij. IJsseldal Wonen hebben we daarin vergeleken met een buurtbus, die snel en wendbaar door het groene werkgebied van de gemeenten Voorst en Lochem rijdt. Onderweg in onze buurtbus treffen we heel veel anderen, zoals huurders, zorg- en welzijnorganisaties en de gemeenten. Met onze buurtbus hopen we uiteindelijk aan te komen bij de duurzame gemeenschap. Dat zijn plekken waar mensen prettig kunnen (samen)wonen. In 2018 hebben we een mooi stuk afgelegd om duurzaam en dichtbij te komen.

## 1 Waar reizen we?

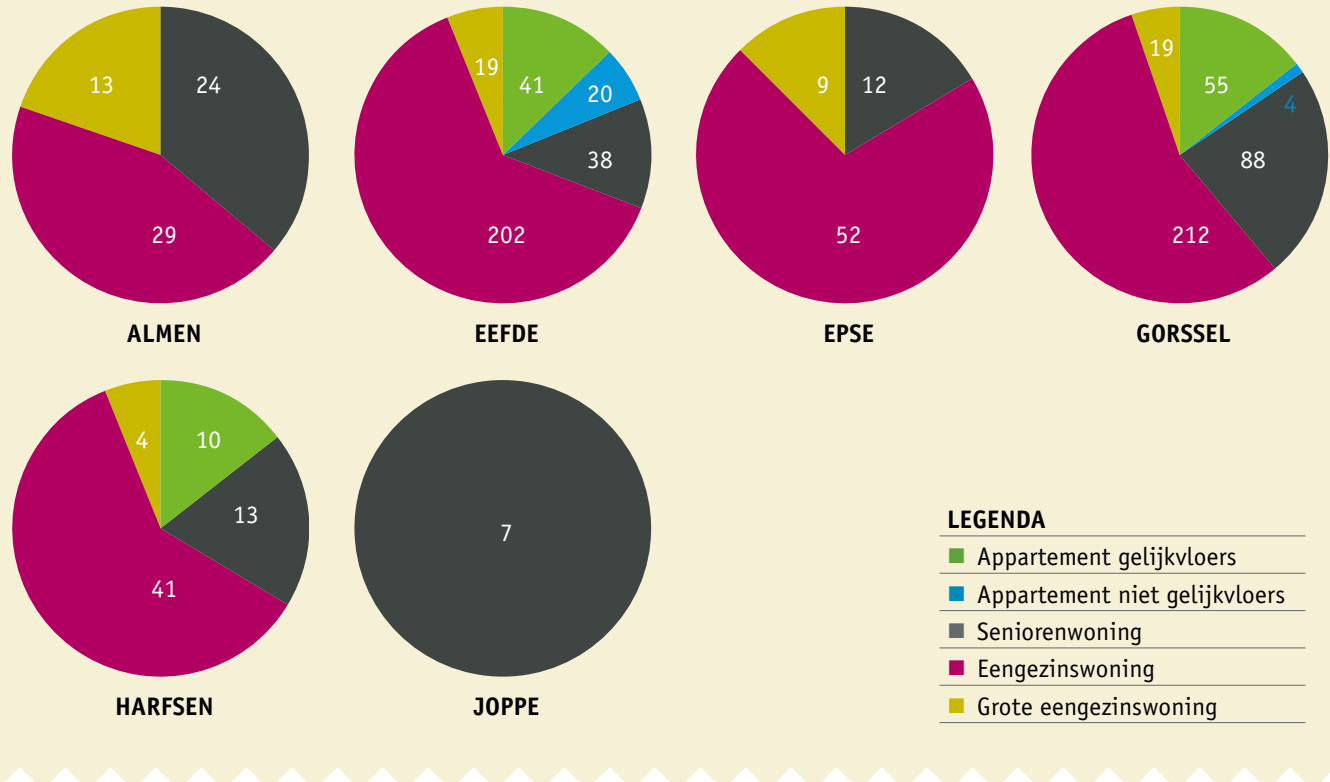


TOTAAL AANTAL HUURWONINGEN GEMEENTE VOORST	2.320
TOTAAL AANTAL HUURWONINGEN GEMEENTE LOCHEM	912
<b>EINDTOTAAL</b>	<b>3.232</b>

### VERHUURDE WONINGSOORTEN IN DE GEMEENTE VOORST



### VERHUURDE WONINGSOORTEN IN DE GEMEENTE LOCHEM



**LEGENDA**

- Appartement gelijkvloers
- Appartement niet gelijkvloers
- Seniorenwoning
- Eengezinswoning
- Grote eengezinswoning

## 2 Duurzame relatie



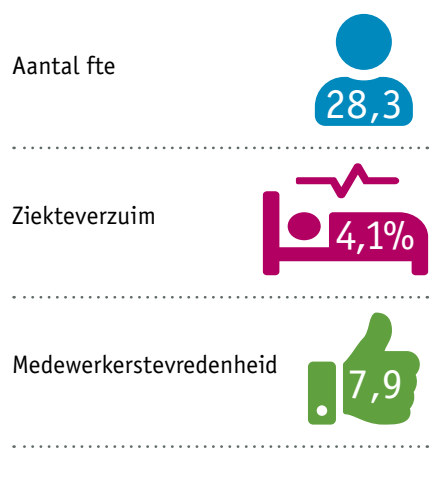
## 3 Duurzame woning



## 4 Duurzame buurt



## 5 Duurzame organisatie



## 6 Financieel

