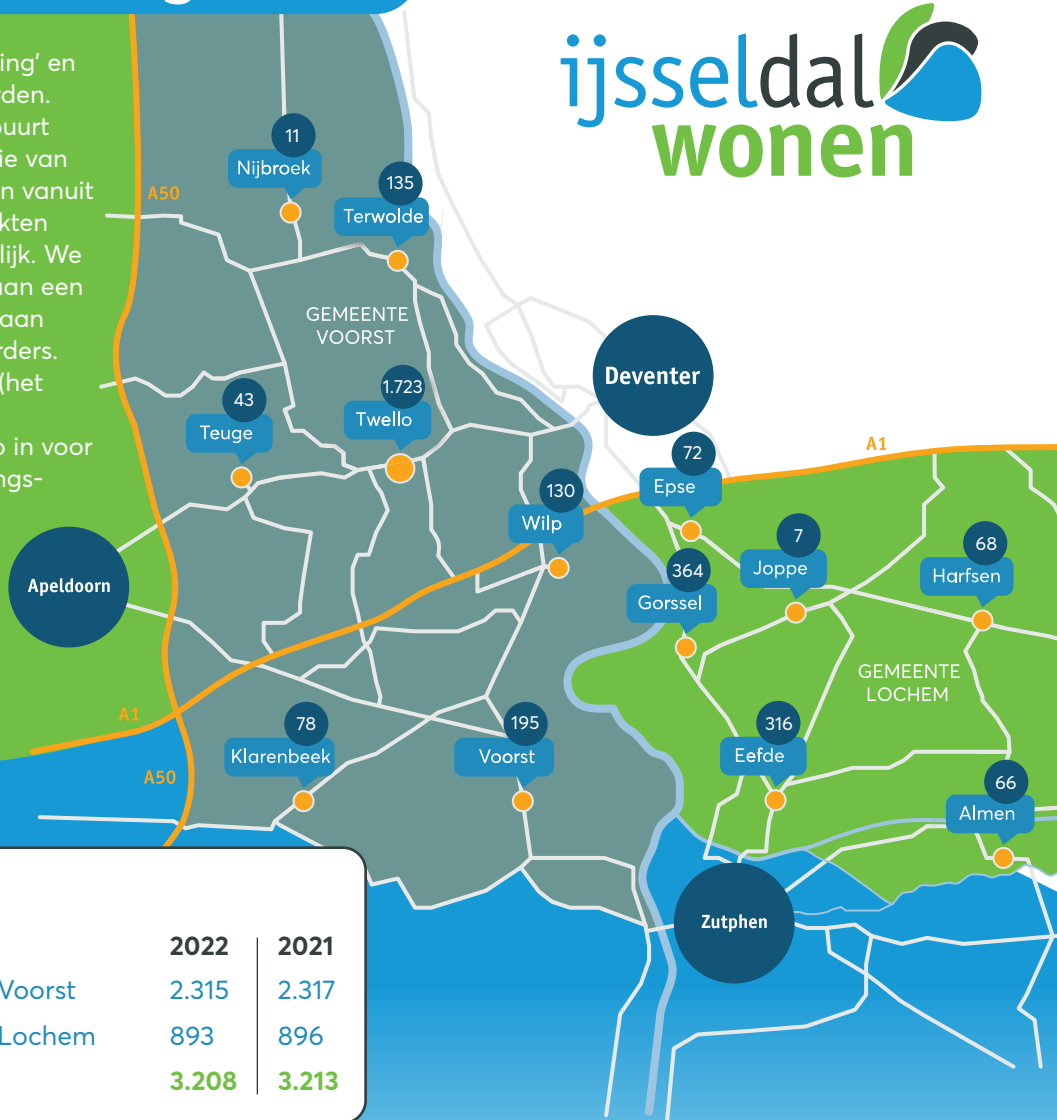


Vooruit in verbinding

Als we terugkijken op 2022 zijn 'verbinding' en 'vooruit' voor ons de belangrijkste woorden. We zijn meer en meer aanwezig in de buurt van de huurder. We creëerden de functie van wijkbeheerder en zijn meer gaan werken vanuit de buurt, dichtbij de huurder. Ook maakten we de ontmoeting van bewoners mogelijk. We voerden onze klantvisie in en werkten aan een project Begrijpelijke taal om nog beter aan te sluiten bij de behoefte van onze huurders. We ontwikkelden een nieuw koersplan (het 'Vanplan') met inbreng van vele andere partijen. En we zetten ons in 2022 volop in voor de voorbereiding van ons verduurzamings- en zonnepanelenprogramma en van diverse nieuwbouwprojecten. Zo gaan wij in verbinding vooruit om klaar te zijn voor de toekomst.



Waar zitten wij?



	2022	2021
• Aantal huurwoningen gemeente Voorst	2.315	2.317
• Aantal huurwoningen gemeente Lochem	893	896
Eindtotaal	3.208	3.213

Woning zoeken



- Aantal verhuringen
- Slaagkansen woningzoekenden
- Zoektijden in jaren

	Voorst		Lochem	
	2022	2021	2022	2021
• Aantal verhuringen	126	142	38	49
• Slaagkansen woningzoekenden	16%	16%	8%	22%
• Zoektijden in jaren	1,0	1,1	0,8	1,2



7.3 Waardering woning



Aantal nieuwbouw-woningen



Aantal verkochte woningen

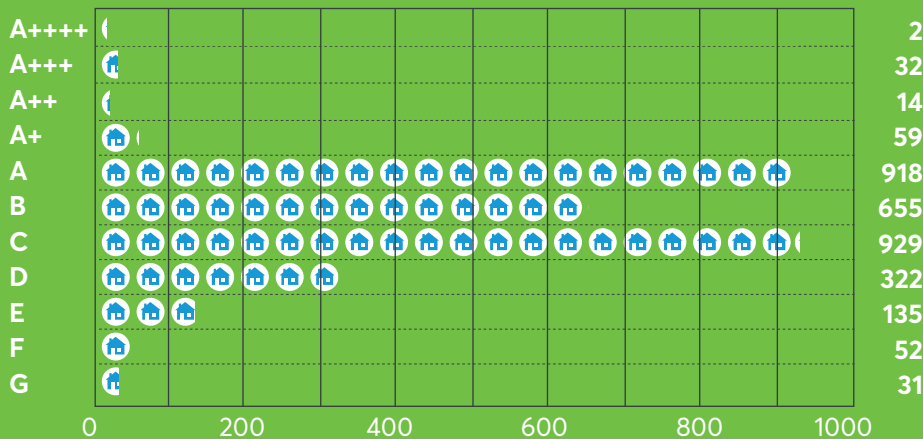


Aantal woningen verduurzaamd



Aantal woningen planmatig onderhoud

Energie labels in de gemeenten Voorst en Lochem



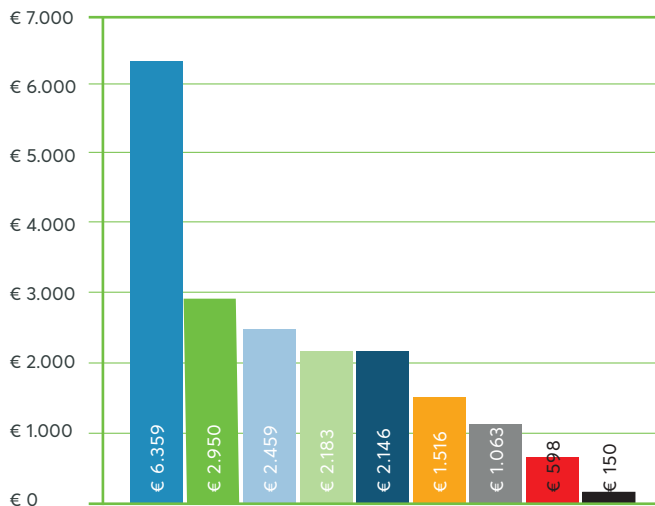
Goed voor elkaar

Vooruit in verbinding



Financieel Bedragen x € 1.000

Bedrijfslasten



- Onderhoud
 - Rentelasten
 - Overige bedrijfslasten
 - Verhuurdersheffing
 - Personeel
 - Winstbelasting
 - Belastingen en verzekeringen
 - Lasten servicecontracten
 - Leefbaarheid
- ⚠ De huurverhoging in 2022 was 1,3%.

Duurzame relatie

Cijfers van onze huurders

	2022	2021
• Contact	7.5	7.4
• Huur opzeggen	8.1	8.3
• Nieuwe huurder	7.9	7.8
• Onderhoud	7.4	7.5
• Reparatieverzoeken	8.2	8.1

(bron: KWH)

Waardering door anderen

• Gemeente Voorst	8.0	8.0
• Gemeente Lochem	8.0	8.0
• Huurders Belangen Vereniging	7+	8.0

Duurzame buurt



- Overlast meldingen 56 ↑
- Aanmeldingen buurtbemiddeling 17 ↑
- Opgelegde gedragsaanwijzingen aan huurders 6 ↑
- Tijdelijke huurcontracten met gedragsaanwijzing aan nieuwe huurders 1 ↓
- Aantal opstapcontracten 3 ↓

Duurzame organisatie

👤 Aantal FTE	28
🏠 Ziekteverzuim	4,3%