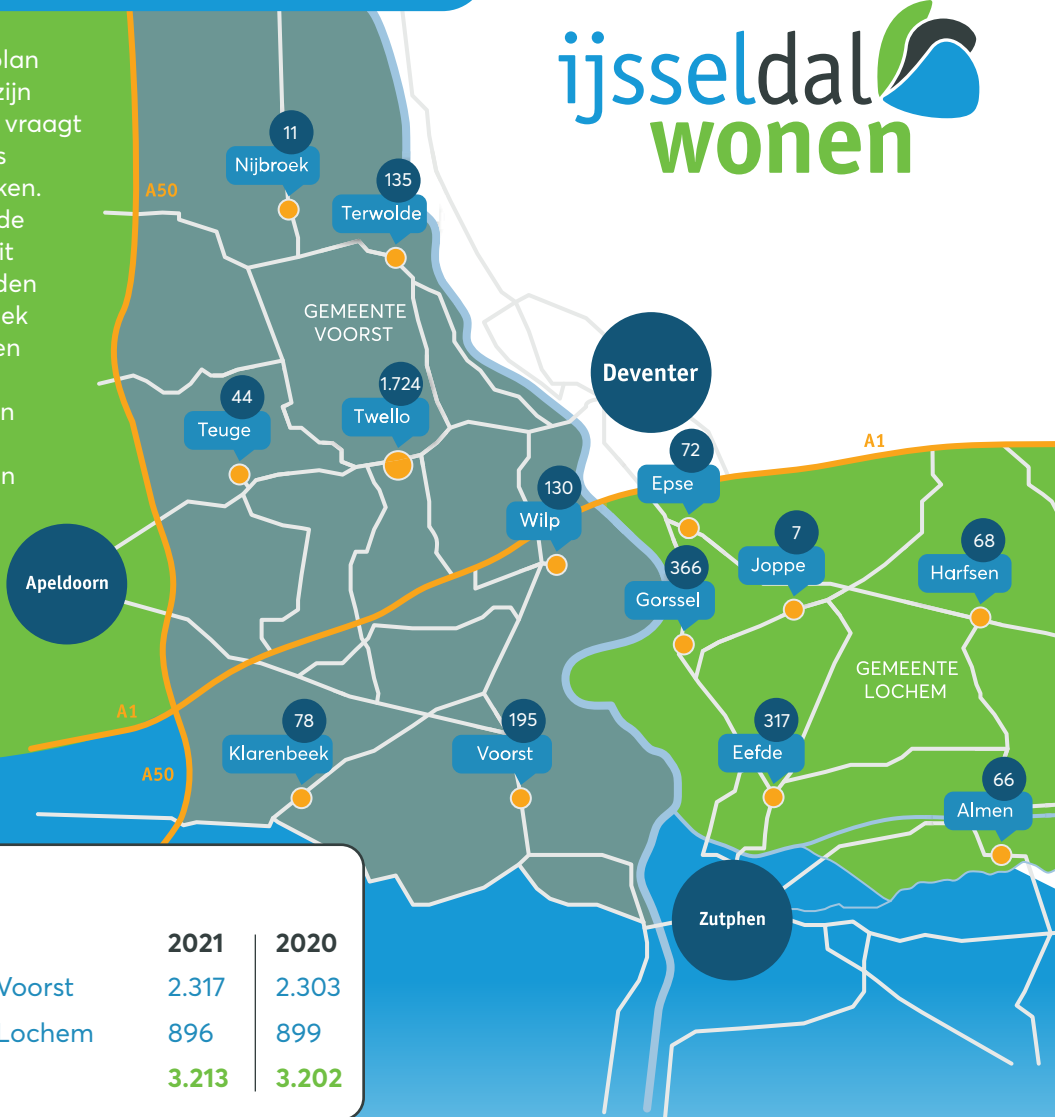


Op weg naar een duurzame gemeenschap

Het vierde jaar van ons ondernemingsplan Duurzaam en Dichtbij. We zijn op weg zijn naar een duurzame gemeenschap. Dat vraagt continue aandacht en activiteit van ons en de mensen waar we mee samenwerken. We vinden elkaar in creatieve onbekende ideeën, veerkracht en durf. Een greep uit grote en kleine successen: Zo vernieuwden we de huiskamer van de ontmoetingsplek in Harfsen. Samen met huurders knapten we de speeltuinen in Gorssel en Twello op. We verbouwden en verduurzaamden woningen in Twello en we hielden portiekgesprekken met onze huurders. In Twello en Teuge kregen huurders de sleutel van hun nieuwbouwwoning. Ook organiseerden we ludieke draaiorgelacties!



Waar zitten wij?



	2021	2020
• Aantal huurwoningen gemeente Voorst	2.317	2.303
• Aantal huurwoningen gemeente Lochem	896	899
Eindtotaal	3.213	3.202

Woning zoeken



- Aantal verhuringen
- Slaagkansen woningzoekenden
- Zoektijden in jaren

	Voorst		Lochem	
	2021	2020	2021	2020
• Aantal verhuringen	142	150	49	51
• Slaagkansen woningzoekenden	16%	17%	22%	18%
• Zoektijden in jaren	1.1	0.9	1.2	0.8



7.3 Waardering woning



Aantal nieuwbouwwoningen



Aantal verkochte woningen



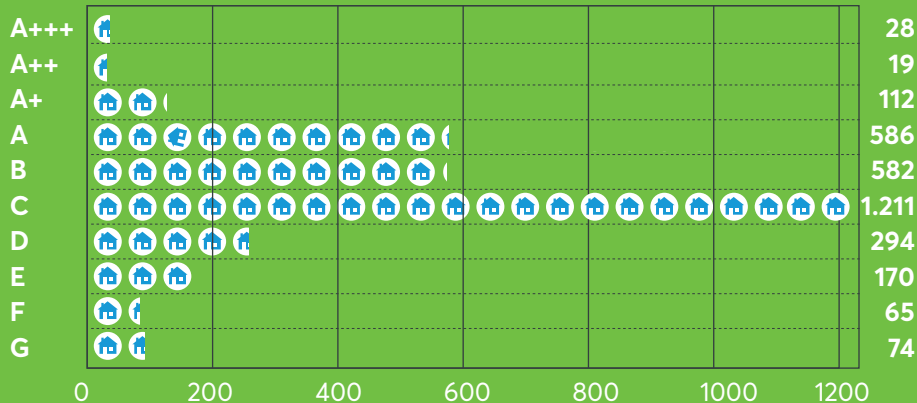
Aantal woningen verduurzaamd



Aantal woningen planmatig onderhoud



Energie labels in de gemeenten Voorst en Lochem



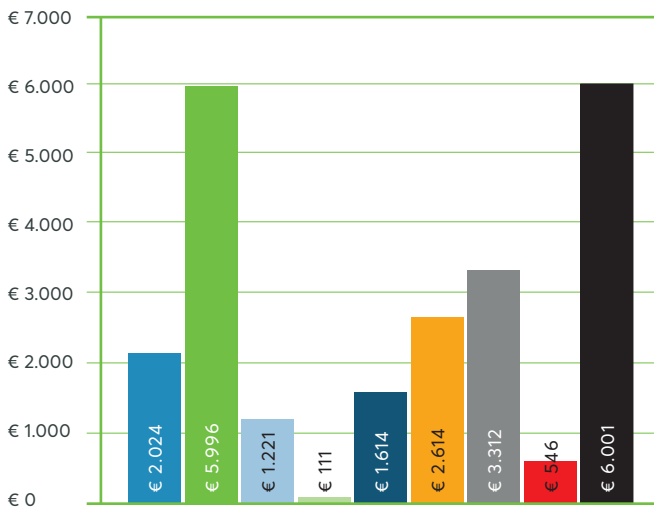
Goed voor elkaar

Op weg naar een duurzame gemeenschap



Financieel Bedragen x € 1.000

Besteding huurinkomsten



- Personeel
- Onderhoud
- Directe exploitatieuitgaven
- Leefbaarheid
- Overige bedrijfsuitgaven
- Verhuurderheffing
- Rentelasten
- Vennootschapsbelasting
- Resteert voor investeringen

⚠ In 2021 is een eenmalige huurverlaging doorgevoerd voor huishoudens met een laag inkomen ten opzichte van de huurprijs.



Duurzame relatie

Cijfers van onze huurders

	2021	2020
• Contact	7.4	7.7
• Huur opzeggen	8.3	7.9
• Nieuwe woning	7.8	8.3
• Woning zoeken	7.8	8.0
• Onderhoud	7.5	7.8
• Reparatieverzoeken	8.1	8.0

(bron: KWH)

Waardering door anderen

• Gemeente Voorst	8.0	8.0
• Gemeente Lochem	8.0	8.0
• Huurders Belangen Vereniging	8.0	7.5

Duurzame buurt



• Overlast meldingen	49	↓
• Aanmeldingen buurtbemiddeling	8	↓
• Opgelegde gedragsaanwijzingen aan huurders	0	↓
• Tijdelijke huurcontracten met gedragsaanwijzing aan nieuwe huurders	2	↓
• Aantal opstapcontracten	6	↑

Duurzame organisatie

	2021	2020
Aantal FTE	29.2	29.4
Ziekteverzuim	1.9%	7.0%
Medewerkerstevredenheid	7.6	8.3